

Histone H2A.X Rabbit mAb

产品信息

| 产品名称 | 产品编号 | 规格 |
|--------------------------|-----------|-------------|
| Histone H2A.X Rabbit mAb | 31107ES50 | 50 μ L |
| | 31107ES60 | 100 μ L |

产品描述

组蛋白是真核生物中负责染色体纤维核小体结构的基本核蛋白。四个核心组蛋白(H2A, H2B, H3 和 H4)各有两个分子形成一个八聚体, 大约 146 bp 的 DNA 被包裹在重复的单元中, 称为核小体。连接子组蛋白 H1 与核小体之间的连接子 DNA 相互作用, 在染色质压实成更高阶结构中起作用。该基因编码一个复制独立的组蛋白, 该组蛋白是组蛋白 H2A 家族的成员, 并通过使用保守茎环终止基序和 polyA 添加基序生成两个转录本。

产品性质

| | |
|--------------|---|
| 别名 | H2A.X; H2AFX; H2a/x; HIST5-2AX; Histone H2A.X |
| SwissProt ID | P16104 |
| 基因 ID | 3014 |
| 免疫原 | A synthetic peptide of human Histone H2A.X |
| 缓冲液 | 50mM Tris-Glycine(pH 7.4), 0.15M NaCl, 40% Glycerol, 0.01% Sodium azide and 0.05% BSA |
| 分子量 | Calculated MW: 15 kDa; Observed MW: 15 kDa |
| 克隆类型 | Monoclonal Antibody |
| 亚型 | IgG |
| 宿主 | Rabbit |
| 物种反应 | Human, Mouse, Rat |
| 推荐应用 | WB, IHC-F, IHC-P, ICC/IF, IP |
| 纯化方式 | Affinity Chromatography |
| 细胞定位 | 细胞核, 染色体 |
| 研究领域 | 内分泌代谢, 心血管, 表观遗传与核信号 |

应用

稀释比 WB: 1/500-1/1000 IHC: 1/50-1/100 IF: 1/50-1/200 IP: 1/20

运输与保存方法

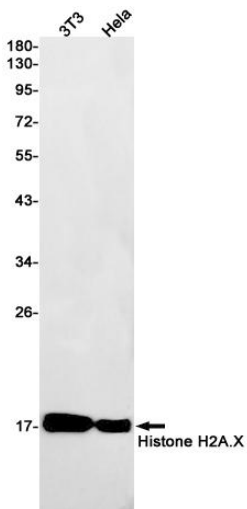
冰袋运输, -20 $^{\circ}$ C保存冰袋运输, 有效期 12 个月。

注意事项

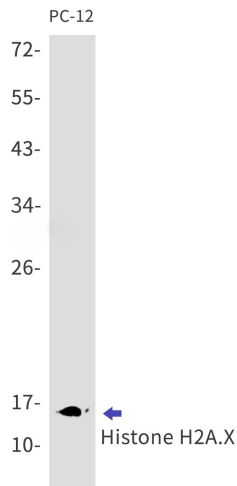
1. 避免反复冻融。
2. 为了您的安全和健康, 请穿实验服并戴一次性手套操作。
3. 本产品仅作科研用途!

产品数据

Western blot

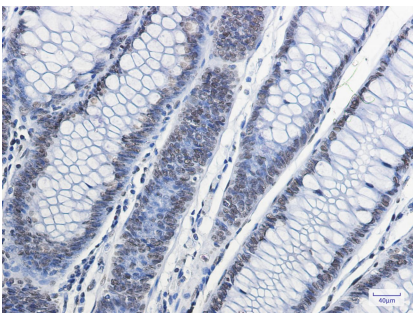


Western blot analysis of Histone H2A.X in 3T3, HeLa lysates using Histone H2A.X antibody.



Western blot analysis of Histone H2A.X in PC-12 lysates using Histone H2A.X antibody.

Immunohistochemistry



IHC analysis of paraffin embedded Human colon cancer using Histone H2A.X antibody. High pressure and temperature Sodium Citrate pH 6.0 was used for antigen retrieval.